



Café met gezinswoning

Commercieel te huur | Vismarkt 2, 2260 Westerlo

€1.150/m



230 m²
woonopp.

Beschrijving

CAFE

Vooraan het stadscafé bevindt zich een uitnodigend terras in het hart van de stadskern van Westerlo.

Het dorpscafé verwelkomt de gasten met een centrale toog, omringd door stoelen en tafels langs de ramen. Naast de toog is er een uitgeruste keuken, waardoor alle drank bestellingen moeiteloos kunnen worden afgehandeld.

Dit pand is ook ideaal om een leuke koffiebar te beginnen.

KELDER

De kelder is uitgerust met een ruime koelcel en voldoende opslagruimte om de drankvoorraad te bewaren, wat zeker een praktisch voordeel is voor het café.

1ste VERDIEPING

Boven het café strekt zich het woongedeelte uit. Twee slaapkamers waarvan één slaapkamer verbonden is met een ruime badkamer.

ZOLDER

De zolderverdieping herbergt nog twee slaapkamers, waardoor er voldoende ruimte is voor bewoners of gasten.

HIGHLIGHTS

- In het centrum van Westerlo
- Gezellig dorpscafé
- Terras vooraan
- Ruime kelder
- Gezinswoning boven het café
- Gegarandeerd inkomsten, woensdag is het marktdag.

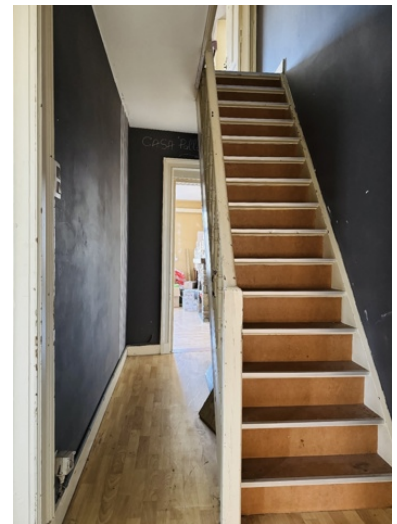
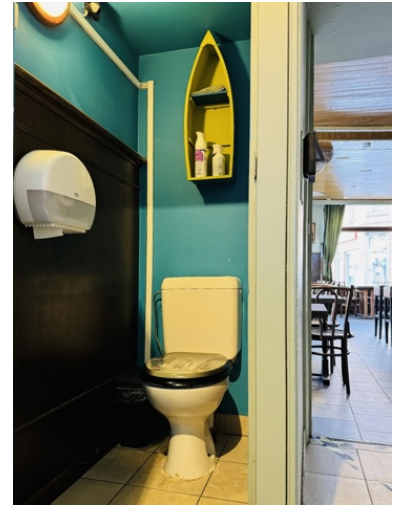
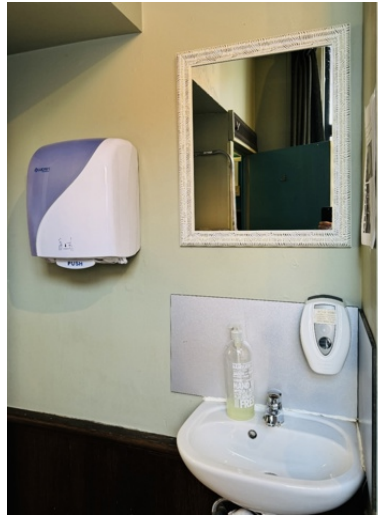
Café: ca. 60 m²

Kelder: ca. 23 m²

Woongedeelte: ca. 120 m²

Foto's





Details

Omgeving

G-score A

P-score A

Energie

EPC-klasse



EPC (Kwh/m²/j)

339

EPC unieke code

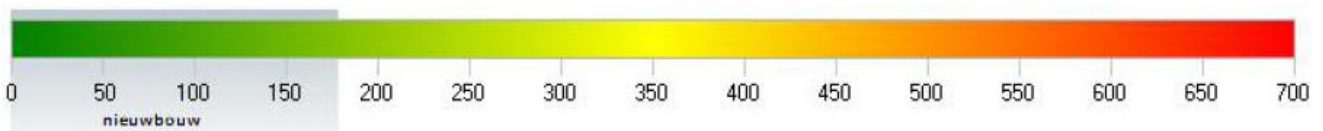
20240123-0003109938-RES-1

EPC valid until

23/01/2034

EPC datum

23/01/2024



Heel energie-efficiënt

Lage energiekosten

Niet energie-efficiënt

Hoge energiekosten

Interesse in dit pand?

Bob Peeters van Immo Kong helpt je graag verder!

Bob Peeters

Email: bob@immokong.be

Link naar dit pand:

<https://www.immokong.be/pand/cafe-met-gezinswoning/>

Dit pand wordt u aangeboden door

Immo Kong

Kruishei 2

2440 Geel

0032 475 97 53 89

www.immokong.be

