



## Goed onderhouden woning, ruim perceel met mogelijkheden

Huis te koop | Servaas Daemsstraat 7, 2260 Westerlo

€325.000



1000 m<sup>2</sup>  
grondopp.



5  
slaapkamers



1  
badkamers

## Beschrijving

**Open house: Zaterdag 18 mei. Gelieven ons te contacteren om een tijdsslot te reserveren.**

### GELIJKVLOERS

Bij het betreden via de voordeur komt u in de traphal, die naar een gang leidt richting de keuken en een open leefruimte met zicht op de tuin en niet te vergeten een aansluitende degelijke veranda. Vanuit de lichtrijke woonkamer is er toegang tot een praktische bergkelder van 2 meter hoog.

### EERSTE VERDIEPING

Een massieve houten trap leidt naar de eerste verdieping, volledig voorzien van parketvloeren. Hier bevinden zich vier ruime slaapkamers, enkele met uitzicht op de tuin. Tevens is er een wastafel voorzien op deze verdieping.

### ZOLDERRUIMTE

De vaste trap brengt u naar de zolderkamer onder het dak. Deze deels afgewerkte ruimte beschikt over veel ingebouwde kasten en bruikbare vierkante meters, alsook natuurlijk lichtinval.

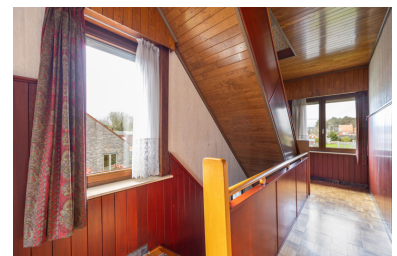
### TUIN

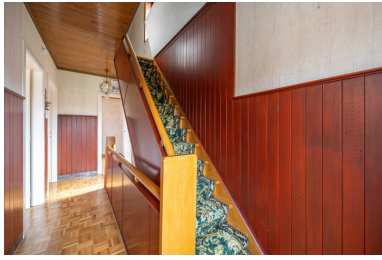
Een smeedijzeren poort opent naar een ruime oprit en leidt naar de garage (60m<sup>2</sup>) en de tuin. De goed onderhouden tuin beschikt over een hondenhok, diverse bergruimtes en een leuke pergola. In de tuin heeft u voldoende ruimte voor ontspanning in priv esfeer. Van ’s morgens tot ’s avonds zon.

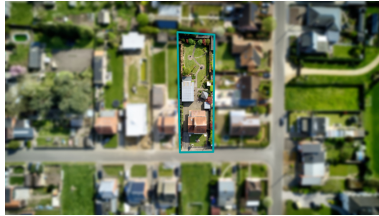
### HIGHLIGHTS

- Ruime kelder (20m<sup>2</sup>)
- Zeer bruikbaar huis
- Goed onderhouden
- Veel bijgebouwen
- Groot rechthoekig perceel
- Energetische verbeteringen mogelijk dmv extra dak- en muurisolatie

# Foto's







## Details

### Gebouw

Bouwjaar	1960
----------	------

### Omgeving

Oriëntatie	Oost
------------	------

Type buurt	Rustig
------------	--------

Type buurt 2	Landelijk
--------------	-----------

Oriëntatie van de voorgevel	West
-----------------------------	------

O-Peil	Niet gelegen in een overstromingsgevoelig gebied
--------	--

Overstromingsrisico 2023	Klasse A (geen kans)
--------------------------	----------------------

G-score	A
---------	---

P-score	A
---------	---

### In cijfers

Slaapkamer 1	17 m <sup>2</sup>
--------------	-------------------

Slaapkamer 2	11 m <sup>2</sup>
--------------	-------------------

Slaapkamer 3	11 m <sup>2</sup>
--------------	-------------------

Slaapkamer 4	7 m <sup>2</sup>
--------------	------------------

Woonkamer	47 m <sup>2</sup>
-----------	-------------------

Keuken	13 m <sup>2</sup>
--------	-------------------

### Aansluitingen

Riolering	Ja
-----------	----

Elektriciteit	Ja
---------------	----

Water	Ja
-------	----

## Certificaten

Bodemattest	Ja
Datum olietankattest	3/05/2023
Elektriciteitskeuring beschikbaar	Nee
Asbestattest beschikbaar (verplicht voor alle panden gebouwd vóór 2001)	Ja
Asbestattest datum opmaak (verplicht voor alle panden gebouwd vóór 2001)	07/12/2023
Asbestattest vrij veld (verplicht voor alle panden gebouwd vóór 2001)	Niet-asbestveilig

## Juridisch

Dagvaardingstype	Geen rechterlijke herstelmaatregel of bestuurlijke maatregel opgelegd
------------------	--

# Energie

EPC-klasse	
EPC (Kwh/m²/j)	741
EPC unieke code	20231207-0003060651-RES-1
EPC valid until	07/12/2033
EPC datum	07/12/2023
Renovatieverplichting	Ja



## Interesse in dit pand?

Bob Peeters van Immo Kong helpt je graag verder!

Bob Peeters

Email: [bob@immokong.be](mailto:bob@immokong.be)

Link naar dit pand:

<https://www.immokong.be/pand/goed-onderhouden-woning-ruim-perceel-met-mogelijkheden/>

Dit pand wordt u aangeboden door

**Immo Kong**

Kruishei 2

2440 Geel

0032 475 97 53 89

[www.immokong.be](http://www.immokong.be)

